

MOTOTRBO™

Sistema de rádio bidirecional digital profissional



Mude para digital



MOTOROLA e o logotipo M estilizado são registrados no Escritório de Marcas e Patentes Americano. Todos os outros nomes de produtos ou serviços são de propriedade de seus proprietários registrados. © Motorola, Inc. 2007.

Por que o rádio bidirecional digital?



Mais capacidade do sistema

Melhor Produtividade

Excelente desempenho em comunicações bidirecionais

investimento confiável



Apresentação de vendas Motorola. 7/07
MOTOROLA e o logotipo estilizado M são marcas registradas com o órgão de Patentes e Marcas dos EUA. Todos os demais nomes de produtos ou serviços são de propriedade de seus respectivos proprietários. © Motorola, 2007.

Solução **MOTOTRBO™**



A solução MOTOTRBO é o primeiro sistema de rádio bidirecional digital da Motorola desenvolvido especificamente para satisfazer os requisitos de empresas que precisam de uma solução de comunicação personalizável e essencial aos negócios, usando espectro licenciado.

Qualidade melhorada de voz e redução de ruído

Fácil migração - operação em ambos os modos.

Aplicativos de dados inclusive rastreamento e localização via GPS e mensagens de texto.

Privacidade integrada

Aumento de capacidade nos canais existentes de rádio dobrando o número de usuários que podem ser suportados por um único repetidor

Apresentação de vendas Motorola. 7/07
MOTOROLA e o logotipo estilizado M são marcas registradas com o órgão de Patentes e Marcas dos EUA. Todos os demais nomes de produtos ou serviços são de propriedade de seus respectivos proprietários. © Motorola, 2007.

Pacote MOTOTRBO Padrão – Portáteis



Rádio portátil com classificação IP57 (com ou sem visor)

Disponível com ou sem GPS

Antena com classificação IP57

Carregador IMPRES simples

Bateria IMPRES de Li-Ion de 1500 mAh com classificação IP57

Clipe de cinto de 2 polegadas

Guia do usuário em CD

Garantia padrão de dois anos



Apresentação de vendas Motorola. 7/07

MOTOROLA e o logotipo estilizado M são marcas registradas com o órgão de Patentes e Marcas dos EUA. Todos os demais nomes de produtos ou serviços são de propriedade de seus respectivos proprietários. © Motorola, 2007.

Pacote MOTOTRBO Padrão – Móveis



Rádio Móvel (com visor completo ou numérico)

Disponível com ou sem GPS

Suporte de montagem

Cabeamento (cabo de energia)

Microfone Compacto

Kit de botões substituíveis

Guia do usuário em CD

Garantia padrão de dois anos



Apresentação de vendas Motorola. 7/07

MOTOROLA e o logotipo estilizado M são marcas registradas com o órgão de Patentes e Marcas dos EUA. Todos os demais nomes de produtos ou serviços são de propriedade de seus respectivos proprietários. © Motorola, 2007.

Pacote MOTOTRBO Padrão – Repetidor



Repetidor

Cabo de energia

Guia do usuário em CD

Garantia padrão de dois anos



Apresentação de vendas Motorola. 7/07
MOTOROLA e o logotipo estilizado M são marcas registradas com o órgão de Patentes e
Marcas dos EUA. Todos os demais nomes de produtos ou serviços são de propriedade de
seus respectivos proprietários. © Motorola, 2007.

Funções do Rádio Portátil com Visor



1. Interface flexível através do menu e com ícones fáceis de entender
2. Indicador LED de três cores
3. Botão de Emergência
4. Conector novo para acessórios
5. Modelo DGP 6150 disponível com GPS incorporado
6. Botões de navegação grandes e fáceis de usar
7. Especificação IP57 para submergibilidade
8. Poderoso alto-falante frontal
9. Dois botões programáveis na parte frontal e três na parte lateral
10. Botão PTT grande e texturizado



Apresentação de vendas Motorola. 7/07

MOTOROLA e o logotipo estilizado M são marcas registradas com o órgão de Patentes e Marcas dos EUA. Todos os demais nomes de produtos ou serviços são de propriedade de seus respectivos proprietários. © Motorola, 2007.

Funções do Rádio Portátil sem Visor



1. Indicador LED de três cores
2. Botão de Emergência
3. Conector novo para acessórios
4. Modelo DGP 4150 disponível com GPS incorporado
5. Botões de navegação grandes e fáceis de usar
6. Especificação IP57 para submergibilidade
7. Poderoso alto-falante frontal
8. Dois botões programáveis na parte frontal e três na parte lateral
9. Botão PTT grande e texturizado



Apresentação de vendas Motorola. 7/07
MOTOROLA e o logotipo estilizado M são marcas registradas com o órgão de Patentes e Marcas dos EUA. Todos os demais nomes de produtos ou serviços são de propriedade de seus respectivos proprietários. © Motorola, 2007.

Funções do Rádio Móvel com Visor



1. Conector para acessórios resistente e durável
2. Indicadores LED de múltiplas cores
3. Botão de volume grande e fácil de usar
4. Modelo DGP 6100 disponível com GPS incorporado
5. 160 canais
6. Poderoso alto-falante frontal
7. Botões de navegação grandes e fáceis de usar
8. Interface flexível através do menu e com ícones fáceis de entender
9. Quatro botões programáveis
10. Microfone compacto e ergonômico



Apresentação de vendas Motorola. 7/07

MOTOROLA e o logotipo estilizado M são marcas registradas com o órgão de Patentes e Marcas dos EUA. Todos os demais nomes de produtos ou serviços são de propriedade de seus respectivos proprietários. © Motorola, 2007.

Funções do Rádio Móvel com Visor Numérico



1. Conector para acessórios resistente e durável
2. Indicadores LED de múltiplas cores
3. Botão de volume grande e fácil de usar
4. Modelo DGP 4100 disponível com GPS incorporado
5. Botões de navegação grandes e fáceis de usar
6. Poderoso alto-falante frontal
7. 32 canais
8. Dois botões programáveis
9. Microfone compacto e ergonômico



Apresentação de vendas Motorola. 7/07
MOTOROLA e o logotipo estilizado M são marcas registradas com o órgão de Patentes e Marcas dos EUA. Todos os demais nomes de produtos ou serviços são de propriedade de seus respectivos proprietários. © Motorola, 2007.

Funções do Repetidor



1. Ciclo de trabalho contínuo de 100%
2. Permite duas transmissões simultâneas de voz ou dados
3. Fonte de alimentação incorporada
4. Operação em modo analógico ou digital
5. Indicadores LED para visualizar claramente os modos de transmissão e recepção
6. Montagem em rack ou parede
7. Punhos resistentes que facilitam a instalação e o manuseio
8. Baterias de respaldo automático



Apresentação de vendas Motorola. 7/07
MOTOROLA e o logotipo estilizado M são marcas registradas com o órgão de Patentes e Marcas dos EUA. Todos os demais nomes de produtos ou serviços são de propriedade de seus respectivos proprietários. © Motorola, 2007.

Melhores Funções Básicas – Funcionalidade Aprimorada



Melhor Comunicação de voz

Tempo mais longo de conversa - 40% mais se comparado à tecnologia analógica

Conversações de voz mais nítidas e com maior alcance

Melhor rejeição de ruído de fundo

Melhor Design

Design menor, leve e resistente

Certificado para assegurar a durabilidade

Interface intuitiva mediante menu fácil de usar

Cumre com as especificações IP57 (apenas rádios portáteis)



Apresentação de vendas Motorola. 7/07

MOTOROLA e o logotipo estilizado M são marcas registradas com o órgão de Patentes e Marcas dos EUA. Todos os demais nomes de produtos ou serviços são de propriedade de seus respectivos proprietários. © Motorola, 2007.

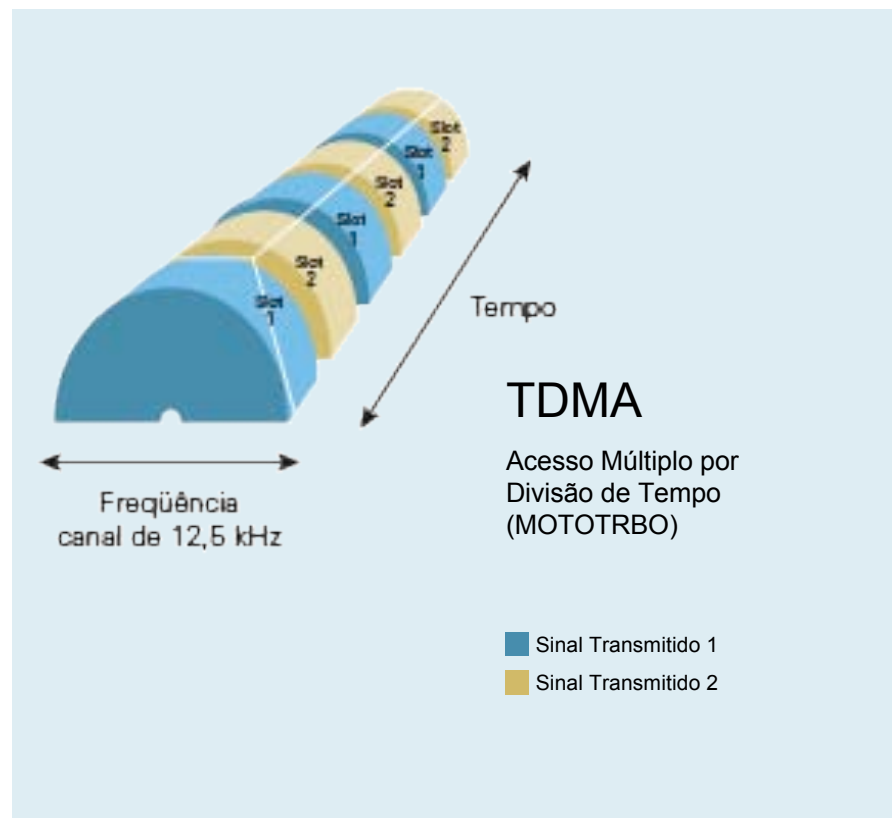
Melhores Funções Básicas – Mais Capacidade com Menor Custo



Aumenta a eficiência de espectro dobrando o número de usuários comerciais que podem ser suportados por um único canal licenciado

Define se um determinado slot de tempo é usado para chamadas de voz ou para transmissão de dados

Ajuda os negócios a economizar 50% dos custos de repetidores – *um repetidor digital faz o trabalho de dois repetidores analógicos*



Melhores Funções Básicas – Qualidade melhorada de Áudio Digital



Comunicações de voz mais nítidas e com maior alcance

A tecnologia digital de correção de erros permite o áudio e as comunicações digitais sem nenhuma perda

Rejeição de estática e ruído

Os receptores digitais rejeitam qualquer sinal de erro, permitindo um áudio melhorado em ambientes barulhentos

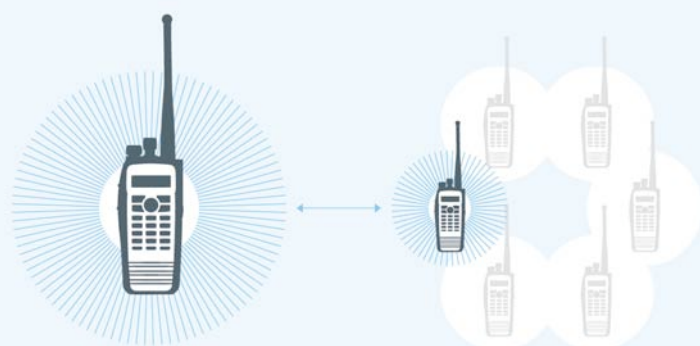
Apresentação de vendas Motorola. 7/07

MOTOROLA e o logotipo estilizado M são marcas registradas com o órgão de Patentes e Marcas dos EUA. Todos os demais nomes de produtos ou serviços são de propriedade de seus respectivos proprietários. © Motorola, 2007.

Funções avançadas – Sinalização e Chamadas Digitais

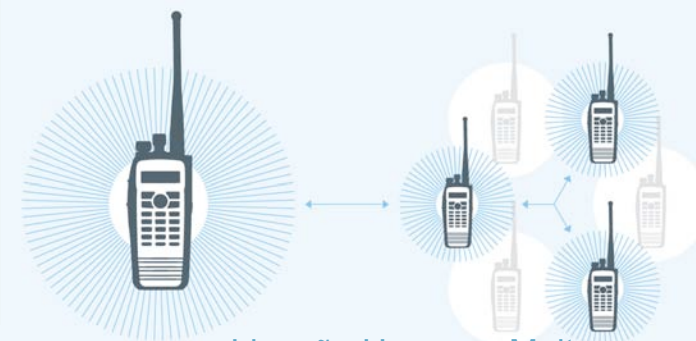


Gerenciamento aprimorado de chamadas e canais para aumentar a produtividade



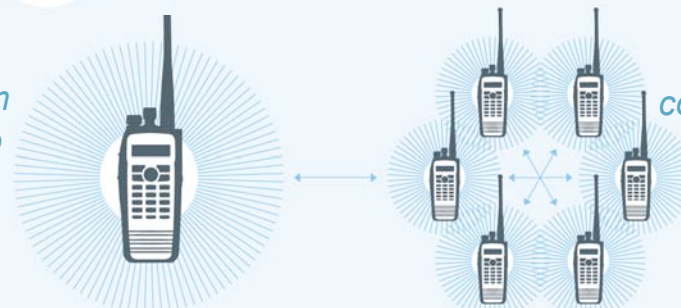
Ligação Um-a-Um

ligue e fale privativamente com um usuário de rádio específico



Ligação Um-para-Muitos

Permite a comunicação com conjuntos de membros de grupo específicos



Ligação Um-a-Todos

Permite que todos os usuários no mesmo canal possam ouvir as comunicações

Apresentação de vendas Motorola. 7/07

MOTOROLA e o logotipo estilizado M são marcas registradas com o órgão de Patentes e Marcas dos EUA. Todos os demais nomes de produtos ou serviços são de propriedade de seus respectivos proprietários. © Motorola, 2007.

Sistema de energia inteligente

IMPRES™



Sem manutenção manual da bateria

Ciclo de vida da bateria otimizado

Carregadores para unidades múltiplas que informam

Carregadores compatíveis com baterias não IMPRES

Garantia estendida para baterias

O pacote padrão inclui bateria IMPRES de Li-Ion de 1500 mAh, e carregador simples

Bateria FM IMPRES também disponível



Apresentação de vendas Motorola. 7/07
MOTOROLA e o logotipo estilizado M são marcas registradas com o órgão de Patentes e Marcas dos EUA. Todos os demais nomes de produtos ou serviços são de propriedade de seus respectivos proprietários. © Motorola, 2007.

Conector para acessórios de áudio novo



Botões do acessório disponíveis para programação de funções

Possibilita funções avançadas e capacidades adicionais

Cumprir com as especificações de submergibilidade IP57 (apenas modelos portáteis)

Sinal de antena incorporada dentro dos conectores de áudio para facilitar o uso de acessórios com sinal RF

Incorpora a capacidade de USB

Funcionalidade realçada que resulta em uma saída de áudio mais consistente para todos os tipos de acessórios de áudio



Apresentação de vendas Motorola. 7/07

MOTOROLA e o logotipo estilizado M são marcas registradas com o órgão de Patentes e Marcas dos EUA. Todos os demais nomes de produtos ou serviços são de propriedade de seus respectivos proprietários. © Motorola, 2007.

Acessórios **MOTOTRBO**



Áudio

Variedade de acessórios de áudio para operação do rádio sem usar as mãos

Baterias

Oferecem desempenho superior e de longe duração

Carregadores

Apresentam recondicionamento adaptativo e automático das baterias IMPRES para maximizar o tempo de conversa e otimizar o ciclo de vida da bateria

Estojo de transporte

Fornecem proteção do equipamento e uso conveniente para o usuário



Apresentação de vendas Motorola. 7/07

MOTOROLA e o logotipo estilizado M são marcas registradas com o órgão de Patentes e Marcas dos EUA. Todos os demais nomes de produtos ou serviços são de propriedade de seus respectivos proprietários. © Motorola, 2007.

Aplicativos de dados – Serviços de mensagem de texto MOTOTRBO



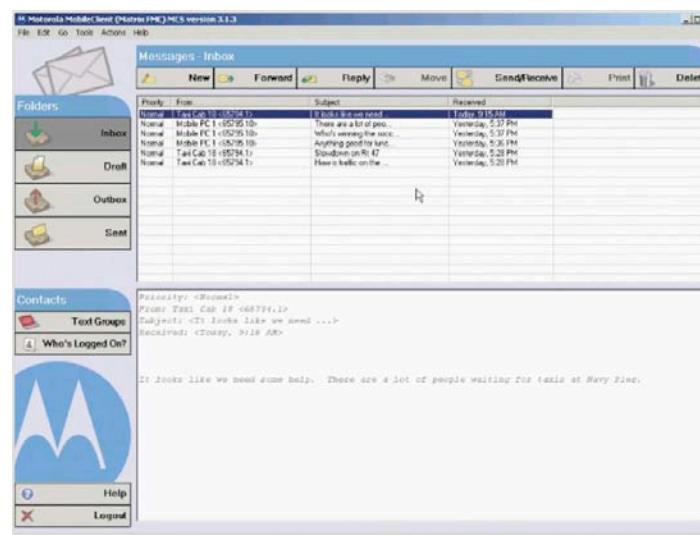
Capacidade de criar, responder, encaminhar, editar e salvar mensagens

Envio/Recepção de mensagens para grupos selecionados de rádios, rádio individual, cliente fixo ou cliente móvel

Capacidade de enviar e receber mensagens para dispositivos externos com endereço de e-mail

Utilitário de administração pela Web para gerenciamento de catálogo de endereços

Utilitário de gerenciamento de banco de dados para arquivamento, backup e recuperação de registros de mensagens



OR



Apresentação de vendas Motorola. 7/07
MOTOROLA e o logotipo estilizado M são marcas registradas com o órgão de Patentes e Marcas dos EUA. Todos os demais nomes de produtos ou serviços são de propriedade de seus respectivos proprietários. © Motorola, 2007.

Aplicativos de dados – Serviços de de localização MOTOTRBO



Gerenciamento mais eficiente da força de trabalho móvel, otimização de programações, e melhor planejamento de rotas e despacho

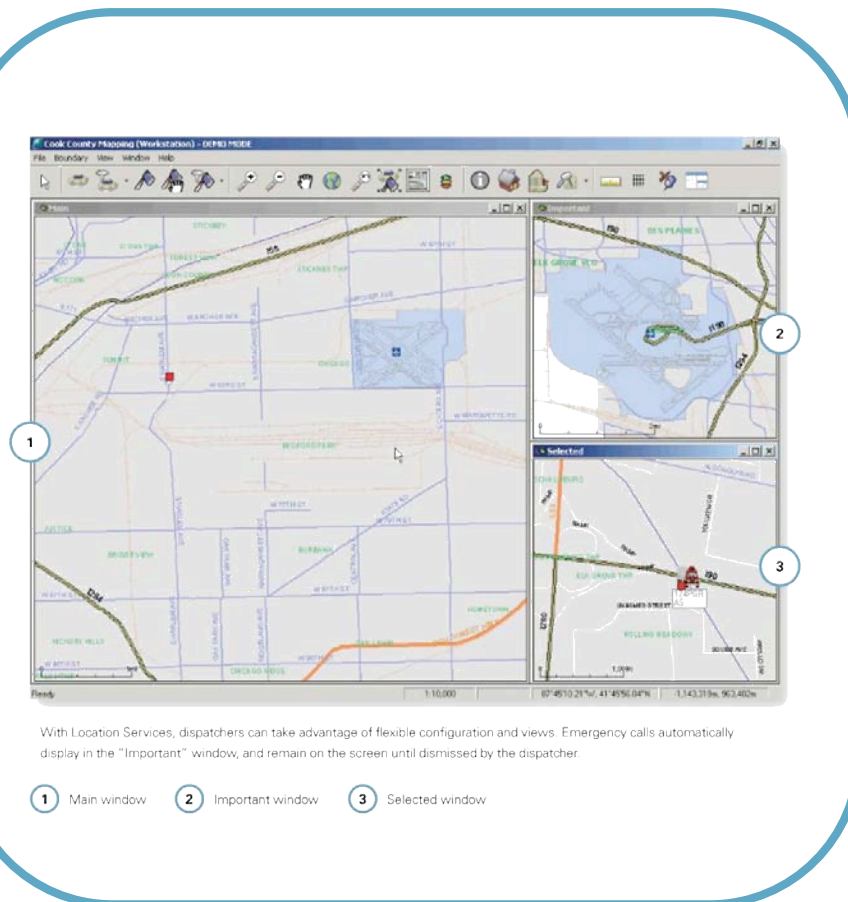
Possibilita a monitoração da força de trabalho móvel e melhora a segurança do trabalhador

Suporte para até 400 usuários ativos e 4 mapeamentos de clientes por sistema

Possibilita a visualização imediata da posição com apenas pressionar o botão de emergência

Chips do GPS incorporados nos rádios, sem cabos ou dispositivos separados

Suporta reprodução de dados históricos



Apresentação de vendas Motorola. 7/07
MOTOROLA e o logotipo estilizado M são marcas registradas com o órgão de Patentes e Marcas dos EUA. Todos os demais nomes de produtos ou serviços são de propriedade de seus respectivos proprietários. © Motorola, 2007.

Fácil Migração



A solução MOTOTRBO possibilita uma migração suave, rádio a rádio e canal por canal, ou a migração completa do sistema existente

O sistema MOTOTRBO tem capacidade de operar nos modos analógico e digital

Os rádios MOTOTRBO podem fazer a varredura de canais analógicos e canais digitais



Apresentação de vendas Motorola. 7/07
MOTOROLA e o logotipo estilizado M são marcas registradas com o órgão de Patentes e Marcas dos EUA. Todos os demais nomes de produtos ou serviços são de propriedade de seus respectivos proprietários. © Motorola, 2007.

Tecnologia TDMA

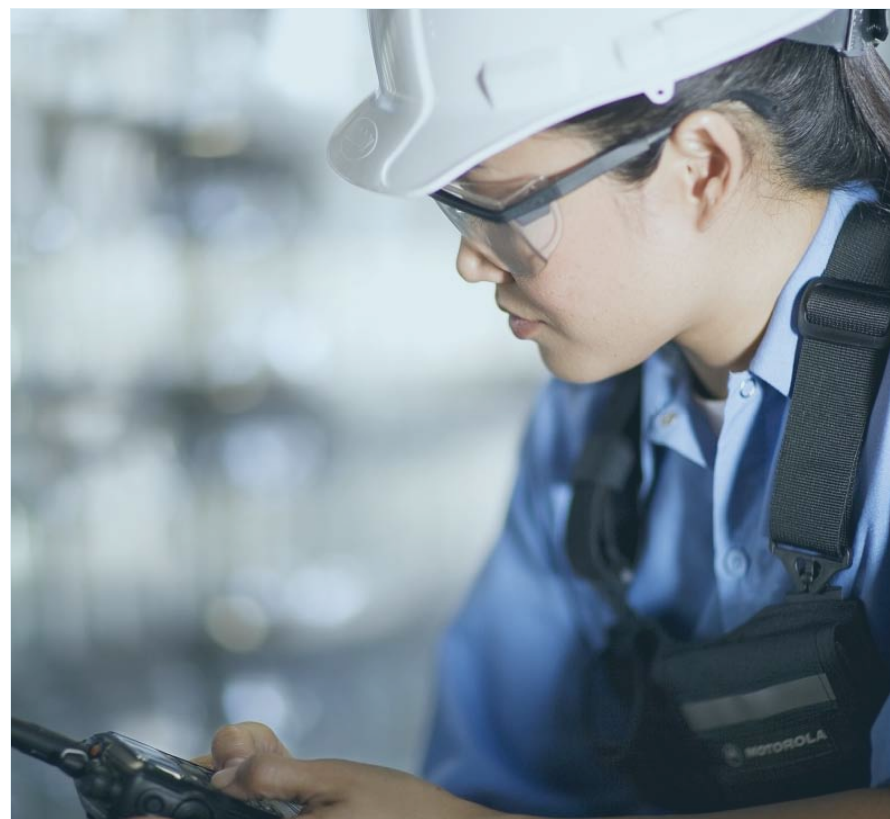


Permite duas conversas simultâneas dentro de um único repetidor

Suporta voz e dados

Adapta-se perfeitamente às estruturas de canais licenciados existentes

Baseada em padrões da ETSI (Instituto de Padrões de Telecomunicações Europeus)

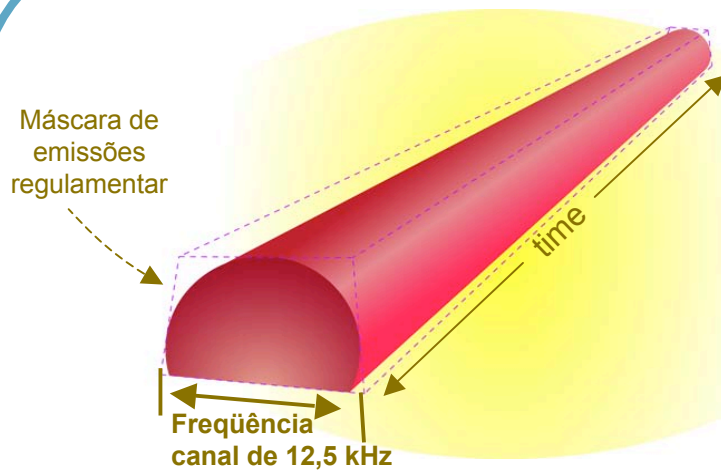


Apresentação de vendas Motorola. 7/07
MOTOROLA e o logotipo estilizado M são marcas registradas com o órgão de Patentes e Marcas dos EUA. Todos os demais nomes de produtos ou serviços são de propriedade de seus respectivos proprietários. © Motorola, 2007.

TDMA - Capacidade de Sistema Aumentada



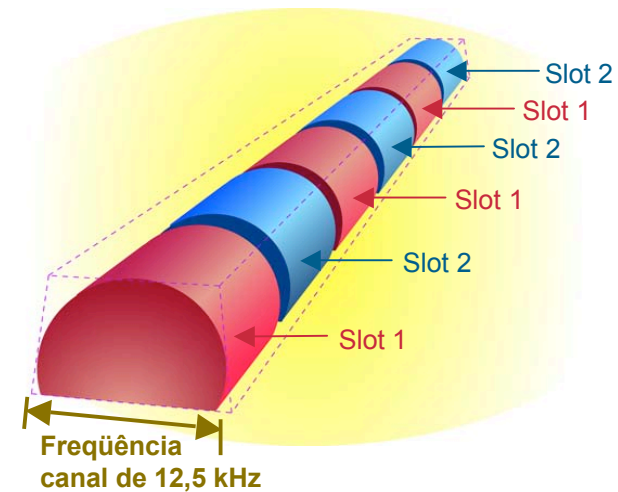
Sistema Analógico Atual



12,5kHz / 25 kHz

- Um trajeto de voz em cada canal de 12,5/ 25kHz
- Um repetidor dedicado para cada canal

Sistema MOTOTRBO



12,5kHz TDMA

- Divide um canal existente em dois intervalos de tempo ('slots')
- Dobra a capacidade do repetidor
- O desempenho é igual ou melhor do que o FDMA de 12,5kHz
- Um repetidor faz o trabalho de dois repetidores
- Necessidade reduzida de combinação de equipamentos
- Possibilita o aumento de duração da bateria em 40%

Apresentação de vendas Motorola. 7/07
MOTOROLA e o logotipo estilizado M são marcas registradas com o órgão de Patentes e Marcas dos EUA. Todos os demais nomes de produtos ou serviços são de propriedade de seus respectivos proprietários. © Motorola, 2007.